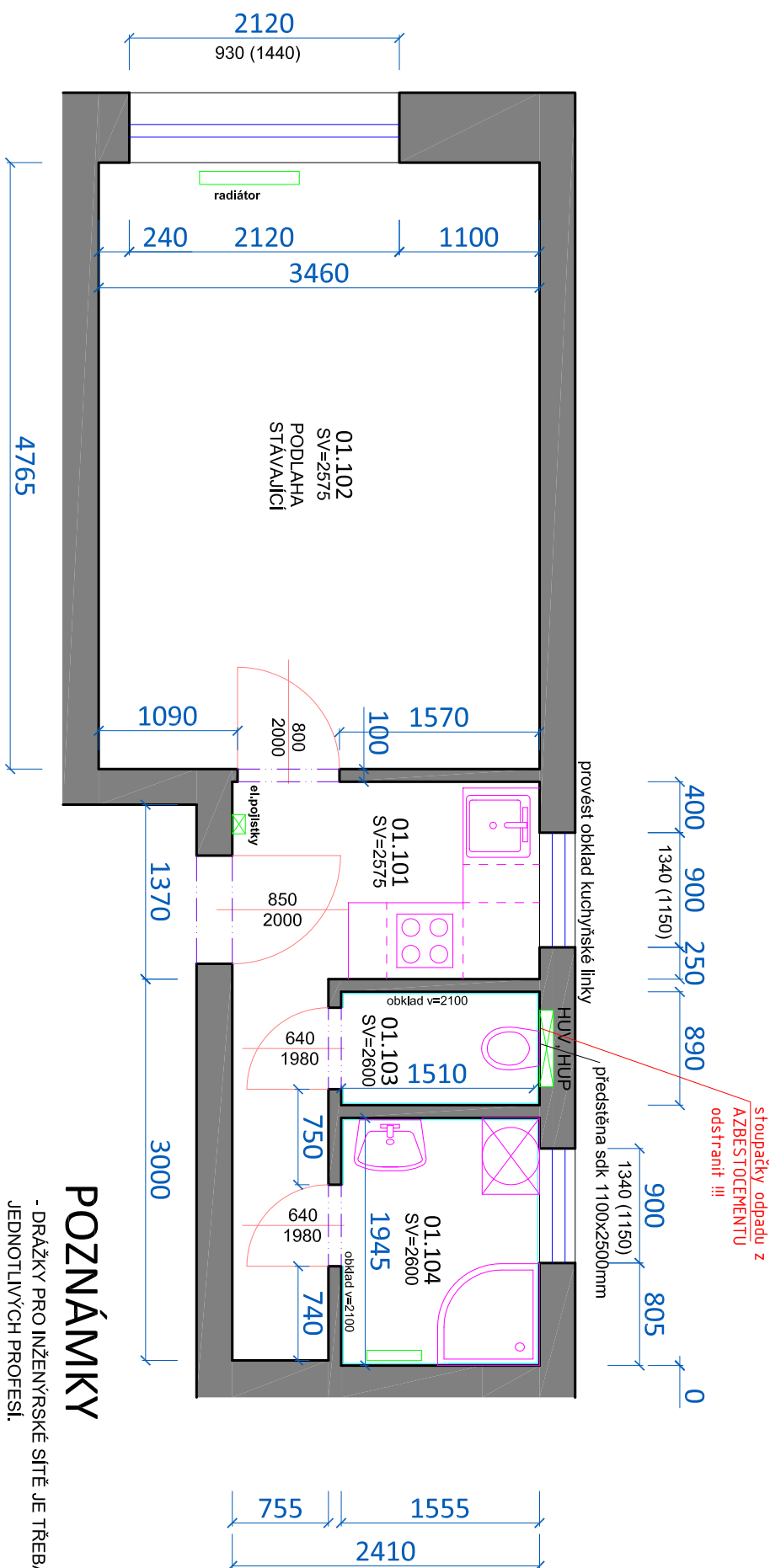


PŮDORYS - NAVRŽENÝ STAV



SKLADBY PODLAH

1. KERAMICKÁ DLAŽBA, 8mm, (odstín viz např. RAKO dlažba Patina GAT3B230 světlá béžová)

2. TRVALE ELASTICKÝ TMEĽ NA LEPENÍ NA OSB, 3mm

3. 2X OSB DESKA 18mm, PERO, DŘÁŽKA, LEPENO, ŠROUBOVÁNÝ, 36mm

4. MINERÁLNÍ VLNÁ AKU TL. 30-80 mm - dle rovinatosti podlah v bytě

5. VYROVNÁVACÍ ZÁSYP KERAMZIT 1-4mm, 10mm

6. SEPARAČNÍ FÓLIE

7. STÁVAJÍCÍ SKLADBA PODLAHY ODSTRANĚNA PO ZÁKLOP/NOSNOU KCI

1. KERAMICKÁ DLAŽBA, 8mm (odstín viz např. RAKO dlažba Patina GAT3B230 světlá béžová)

2. TRVALE ELASTICKÝ LEPICÍ TMEĽ, 3mm

3. FLEXIBILNÍ HYDROIZOLAČNÍ STĚRKA, 2 VRSTVY, V ROZLICH SKLOTEXTILNÍ ZESILUJÍCÍ PRVKY, 2mm - PROVĚST I POD ZAŘÍZOVACÍMI PŘEDMĚTY

4. BETONOVÝ POTĚR, KARI SÍŤ 10x10x4, 50mm

5. SEPARAČNÍ FÓLIE

6. MINERÁLNÍ VLNÁ AKU TL. 30-80 - dle rovinatosti podlah v bytě

7. VYROVNÁVACÍ ZÁSYP KERAMZIT 1-4mm, 10mm

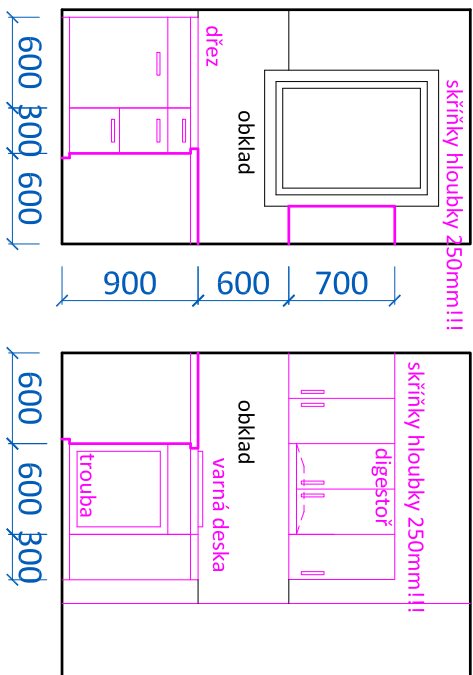
8. SEPARAČNÍ FÓLIE

9. STÁVAJÍCÍ SKLADBA PODLAHY ODSTRANĚNA PO ZÁKLOP/NOSNOU KCI

LEGENDA MÍSTNOSTÍ

MÍSTNOST	NÁZEV	PLOCHA (m ²)	PODLAHA	ÚPRAVA STĚN	STROP	sv.výška
01.101	KUCHYŇ+VSTUP	6,1	DLAŽBA	P2 OMÍTKA	OMÍTKA	3058
01.102	POKOJ	16,5	PARKETY	stáv. OMÍTKA	OMÍTKA	3046
01.103	WC	1,4	DLAŽBA	P3 K. OBKLAD 2100mm	OMÍTKA	3131
01.104	KOUPELNA	3,1	DLAŽBA	P3 K. OBKLAD 2100mm	OMÍTKA	3131

SCHEMA KUCHYNĚ - POHLEDY



POZNÁMKY

- DRAŽKY PRO INŽENYRSKÉ SÍTĚ JE TŘEBA VYSEKAT PODLE PROJEKTOVÉ DOKUMENTACE JEDNOTLIVÝCH PROFESÍ.
- U všech výrobků, dodávaných na stavbu požadovat technické listy výrobců.
- Podlany v bytě sjednotit výškově, provést nové našápané vstupy dle specifikace podlah, WC a koupelna nová dlažba, nová dlažba i v kuchyni. Podlana v pokoji stávající, variantně P1.
- **Pokud je v koupelně WC pod stáv. dlažbou vyhovující beton, nahradit souvrství podlah složením:** Stáv. beton / nivační síťka/ síťková hydroizolace vč. zesilujících rohových prvků/ flexi lepidlo/ dlažba.
- V koupelně osadit zrcadlo a osvětlení zrcadla nad umyvadlem rozměru min. 600x800 mm.
- Na wc instalovat sadk předstěnu k instalaci šachty.
- Bude provedena kompletní výměba bytu, opravy po změnách elektro a ZTI, oškrábání zbývajících maleb, přetěmelení, penetrace a 2x výmalba.
- Vstupy dveří opravit a repasovat.
- Interiérové dveře doplnit, opravit a natřít. Vyměnit dveřní kování za nové nerezové killy s kulatými rozetami, klíčové dílky s nerez. rozetami.
- Okna v bytě očistit a seřadit.

Tato dokumentace je autorským dílem a může být použita výhradně k účelu na ní uvedenému a smluvně dohodnutému mezi autorem a objednatелеm. Použití pro jiné účely, kopírování, reprodukcii, a nebo seznámení třetích osob s obsahem této dokumentace je možné jen v rozsahu smluvně dohodnutém.

Stavební úpravy bytu

Brno - Střed

Křídlovická 61

byť č.10

Brno - Střed, Křídlovická 61, byt č. 10

profese stavební část

stavební objekt SO 01

PŪDORYS

navržený stav

výkres č.: 01

měřítko 1:50

datum 01.11.2015

autorizační razítko, podpis

VIKTORIN
architecture studio

Ing. arch. Jan Viktorin tel: 724 032 386
Zábrdovická 15/16a 614 00 Brno
www.janviktorin.cz info@janviktorin.cz

